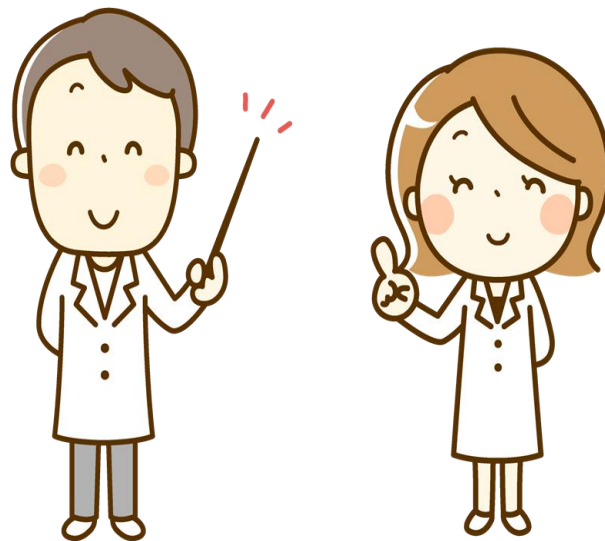


けんきゅう せつめい  
研究の説明

「スタマリル（<sup>おうねつ</sup>黄熱のワクチン）」  
についてのお話<sup>はなし</sup>



<sup>びょういん</sup> リーダーの病院 <sup>なまえ</sup> の名前
<sup>こくりつこくさいいりょうけんきゅう</sup> 国立国際医療研究センター
<sup>いしや</sup> リーダーのお医者さん <sup>なまえ</sup> の名前
<sup>おおまがり</sup> 大曲 <sup>のりお</sup> 貴夫 <sup>せんせい</sup> 先生

版数：第1.0版

作成日：2018年7月27日

## けんきゅう 研究について

びょうき けんきゅう しら いま よ よぼう ちりょう ほうほう み  
病気について調べたり、今よりも良い予防や治療の方法を見  
つけたりするために、ひと たい けんきゅう  
人に対しての研究をします。いまから  
けんきゅう せつめい さんか  
この研究について説明するので、参加してもよいかどうかを  
かた そうだん き  
おうちの方と相談して、決めてください。

## どうい 同意について

けんきゅう かた せつめい  
研究について、あなたと、あなたのおうちの方に説明しま  
す。けんきゅう さんか かた  
研究に参加するかどうかは、おうちの方といっしょに  
かんが へんじ さんか ばあい  
考えて、返事をしてください。あなたが参加したくない場合  
は、さんか けんきゅう さんか あと  
参加しなくてもだいじょうぶです。研究に参加した後で  
も、やめたくなったら ばあい どうい と け  
場合は、同意を取り消すこともできま  
す。

## けんきゅう もくてき 研究の目的について

けんきゅう もくてき  
あなたがこれから行く国には、い くに にほん おうねつ  
日本にない「黄熱」という  
びょうき けんきゅう びょうき ふせ  
病気があります。この病気になることを防ぐために、「スタ  
マリル」というワクチンをちゅうしゃします。けんきゅう  
この研究で

は、このワクチンをちゅうしゃしたあと、からだに<sup>よ</sup>良くない  
変化が<sup>へんか</sup>起<sup>お</sup>こらないかを<sup>しら</sup>調べます。

## ワクチンの<sup>ふくはんのう</sup>ききめと副反応

---

ワクチンをちゅうしゃすると、ききめという、からだに<sup>よ</sup>良い  
変化が<sup>へんか</sup>起<sup>お</sup>きます。しかし<sup>ふくはんのう</sup>副反応という、からだに<sup>よ</sup>良くない  
変化が<sup>へんか</sup>起<sup>お</sup>きることもあります。

そのため、いつもとちがうことがあったら、<sup>かた</sup>おうちの方や  
<sup>せんせい</sup>先生に<sup>い</sup>ってください。

### <sup>よ</sup>良いこと

<sup>おお</sup>多くの<sup>ばあい</sup>場合、「<sup>おうねつ</sup>黄熱」という<sup>びょうき</sup>病気を<sup>ふせ</sup>防ぐことができます。

### <sup>よ</sup>良くないこと

ごはんを<sup>た</sup>食べたくなくなったり、ねむたくなくなったり、イライ  
ラしたりするかもしれません。

## <sup>けんきゅう</sup>研究に<sup>さんか</sup>参加<sup>ひと</sup>できる人

---

<sup>けんきゅう</sup>研究には、こんな<sup>じょうけん</sup>条件に<sup>あ</sup>当てはまる<sup>ひと</sup>人が、<sup>さんか</sup>参加できます。

あなたは、この<sup>じょうけん</sup>条件に<sup>あ</sup>当てはまり<sup>えら</sup>そうなので、<sup>えら</sup>選ばれまし  
た。

- 1) 「黄熱」の病気になるかもしれない国に行く
- 2) 生後9ヵ月以上の赤ちゃんから大人
- 3) 子どもの場合、おうちの方も同意している
- 4) その他にもいろいろな条件があります

あなたが条件に合わない場合は、研究に参加できないことがあります。条件に合うかどうかは、先生があなたを調べて決めます。

## 研究の方法

先生があなたを調べてだいじょうぶと決めたら、ワクチンをちゅうしゃします。ちゅうしゃした後、帰るまでに、あなたのからだに良くない変化が起きないかを確認します。帰った後も約30日間は、いつもとちがうことがあったら、必ずおうちの方に話してください。おうちの方と相談して、先生にらんらくしてください。

## 研究に参加していることをだれが知るの？

あなたが研究に参加しても、そのことを先生はたくさんの人に教えたりしません。先生がいっしょに研究している他の

先生にだけ教えます。でも、あなたがどこに住んでいるだけなのか、くわしいことは教えません。

## けんきゅう 研究をやめるとき

先生が、研究を中止することがあります。たとえば、ワクチンをちゅうしゃする前に、あなたの具合が悪くなったときです。あなたが研究に参加するのをやめたいと思ったときも、中止します。

## そうだん しつもん 相談や質問について

この研究のことで何かわからないことや相談したいことがある場合は、先生になんでも聞いてください。

あなたのお医者さんの名前

せんせい  
先生

お医者さんの病院（検査所）の名前